

ს ა ქ ა რ თ ვ ე ლ ო ს ბ ა ნ კ ი

BANK OF GEORGIA

ელექტროტექნიკური ნაწილის მუშა პროექტი

შალიაშვილის ქ. №23

პროექტის ავტორი - გიორგი ვარდიაშვილი

მისამართი - ქ. თბილისი, ი. გაგარინის 29ა

E-mail: giorgivardiasvili@bog.ge

mobile - 599548109

სარჩევი

გვერდი	დასახელება	შენიშვნა
01	სარჩევი	
02	განმარტებითი	
03	როზეტების ელ.მომარაგების გეგმა	
04	როზეტების ელ.მომარაგების გეგმა	
05	როზეტების ელ.მომარაგების გეგმა	
06	როზეტების განთავსების გეგმა	
07	როზეტების განთავსების გეგმა	
08	როზეტების განთავსების გეგმა	
09	IT განაწილების გეგმა	
10	IT განაწილების გეგმა	
11	სანათების ელ. მომარაგების გეგმა	
12	სანათების ელ. მომარაგების გეგმა	
13	ავარიული სანათების ელ. მომარაგების გეგმა	
14	სანათების განთავსების გეგმა	
15	სანათების განთავსების გეგმა	
16	HVAC სისტემის ელ. მომარაგება	
17	HVAC სისტემის ელ. მომარაგება	
18	საკაბელო - არხის მოწყობა	
19	ღამიწების კონტურის მოწყობა	
20	MDB ფარის საკაბელო ჟურნალი	
21	UDB ფარის საკაბელო ჟურნალი	
22	MDB ფარის ცალხაზოვანი სქემა	
23	UDB ფარის ცალხაზოვანი სქემა	

მისამართი	ვალიაშვილის ქ.№23		
	სამართავი უბანის ოფისი		
პროექტანტი	სარჩევი	ფორმატი	A3
ბ. ვარლიაშვილი		გვერდი	გვ. 23
ოქტომბერი - 2025 წ.		01	23

ბანმარტპიტი

პროექტით გათვალისწინებულია ქ. თბილისი, ვალთაშვილის №23 , ობიექტის ელექტროტექნიკური ნაწილის პროექტირება. პროექტის ელ. ნაწილი დამუშავებულია შენობის არქიტექტურული-სამშენებლო ნახაზების საფუძველზე, დღეისათვის მოქმედი საზოგადოებრივი შენობების მასიური მშენებლობის ელექტრომოწყობილობების პროექტირების ნორმების შესაბამისად.

შიდა ელექტრო ქსელის კაბვა არის 380/220ვ 50ჰ. კალოვანი ელექტრული ქსელის ტიპია TN-S .
პროექტში გათვალისწინებულია ყველა ელ. მოწყობილობის სიმძლავრე, ასევე ობიექტისთვის გათვალისწინებულია უწყვეტი კვების წყარო.
მოთხოვნილი სიმძლავრე 36.25 კვტ 380ვ
უწყვეტი კვების წყარო 30 კვა 380ვ

ტექნიკურ ოთახში წარმოღბენილია ერთი გამანაწილებელი ფარი, რომელიც განყოფილი იქნება ორ ნაწილად, ზედა მხარე MDB ნაწილი და ქვედა UDB ნაწილი
MDB სივრცვიდან ელ. მომარაგება ხორციელდება HVAC სისტემის, სამზარეულოს როზეტების, სველი წერტილების, დისკენსერების და არასამუშაო როზეტების ელ. მომარაგება, ხოლო UDB სივრცვიდან სამუშაო როზეტებსი და ბანათების ელ. მომარაგება.გამანაწილებელი ფარების ელ.მომარაგება და განთავსება დაზუსტდეს აღბილზე. უწყვეტი კვების წყაროს აკულატორები უნდა იყოს ჩაშენებული .

გამანაწილებელი ფარები აიწყოს ცალხაზოვანი სქემის მიხედვით. როზეტების, სანათების და ელ. დანადგარების ელ. მომარაგება განხორციელდეს საპროექტო გეგმის, ცალხაზოვანი სქემი და საკაბელო ჟურნალის გათვალისწინებით.

ქსელის რეკი აიწყოს საპროექტო გეგმის მიხედვით, გათვალისწინებული იქნას ყველა ის შენიშვნები რაც გეგმაზეა მოცემული

ყველა სამუშაო შესრულდეს უსაფრთხოების ნორმების სრული დაცვით. სამუშაოების დასრულების შემდგომ შემოწმდეს სრული სისტემა.
კონტრაქტორმა სამუშაოების დასრულებისას უნდა წარმოადგინოს დამიწების წინააღობის გაზომვის ოქმი, ფარის პროექტის შესაბამისი მარკირება (დაუშვებელია ფარზე მარკირით დაწერა), ფარებში განთავსებული უნდა იყოს პროექტის თითო ეგზემპლარი.

ობიექტზე IT სერვისების უზრუნველსაყოფად გათვალისწინებულია საკომუნიკაციო კარადა. კაბელები, კაჩ-კორდები და შემავრთებლები (როზეტები, კაჩ-კანელები და სხვ.) უნდა აკმაყოფილებდეს ISO/IEC 11801 ან IEC603.7 სტანდარტის მოთხოვნებს.

შენიშვნა: დაუშვებელია პროექტში მოცემული კაბელის ტიპის გარდა სხვა ტიპის კაბელის გამოყენება, გამანაწილებელ ფარში დაუშვებელია განსვავებული ბრენდების ავტომატების გამოყენება, გამოყენებული იქნას ABB, Schneideri, EATON, SIMMENS ორიგინალი, ევროპული წარმოების. დაუშვებელია მეორადი მოწყობილობების გამოყენება. გათვალისწინებული იქნას საპროექტო გეგმაზე მოცემული შენიშვნები. ინტერნეტის როზეტებს გაუკეთდეს შესაბამისი მარკირება.

მისამართი	ვალთაშვილის ქ№23		
	სამართველოს ბანკის ოფისი		
პროექტანტი ბ. ვარდიაშვილი	ბანმარტპიტი	ფორმატი	A3
ოქტომბერი - 2025 წ.		გვერდები	გვ.-ები
		02	23

II სართული 243.08 მ²

51 თანამშრომელი



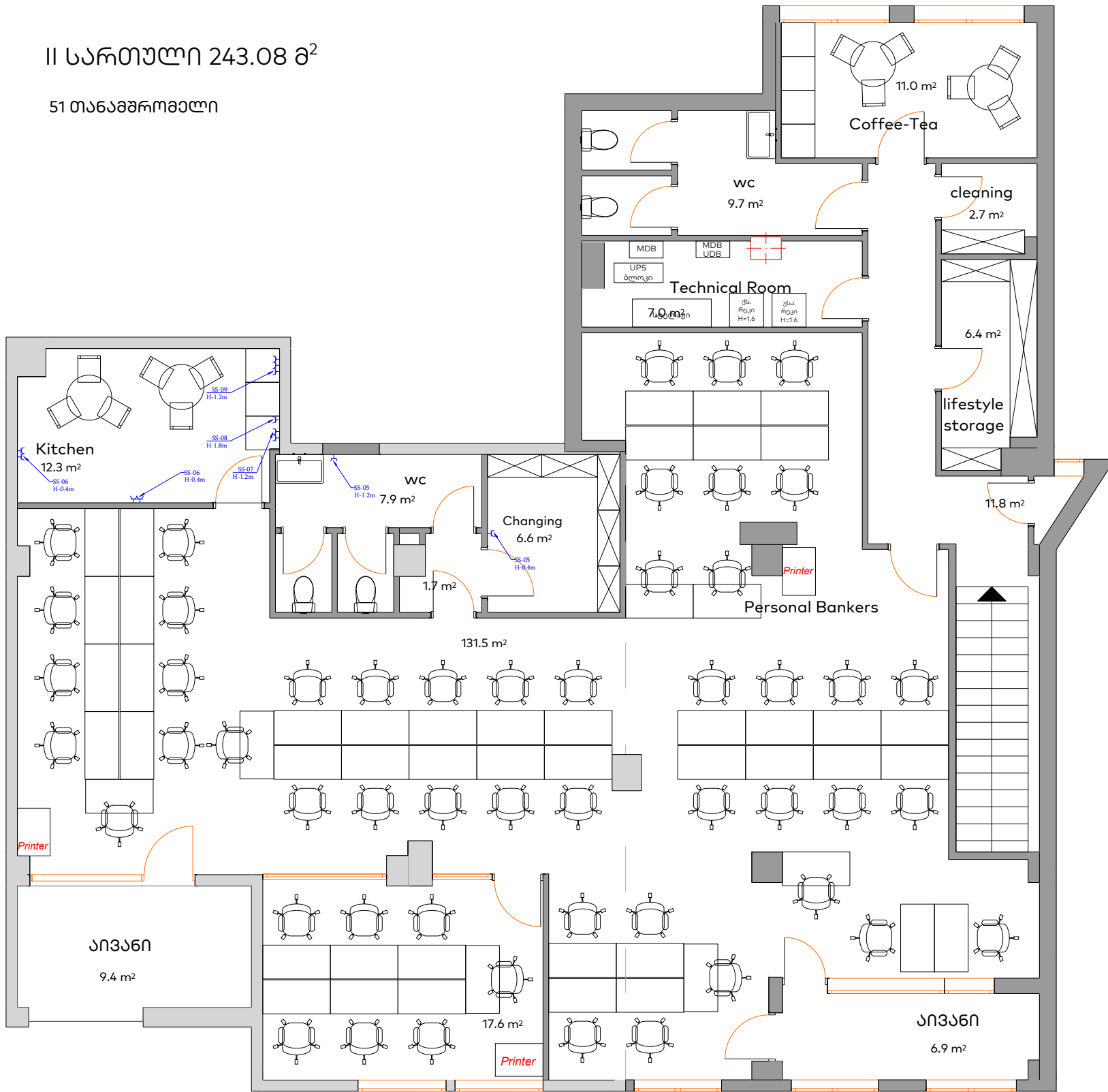
შენიშვნა:

- გამანაწილებელ ფარებთან კაბელის სიგრძე გავითვალისწინოთ მეტობით, ფარის ინსტალაციის დროს კაბელს რომ არ მოუწიოს დაგრძელება.
- როზეტების ელ. მომარაგება განხორციელდეს N2XH ტიპის კაბელებით, კაბელის კვეთი იხილეთ საკაბელო ჟურნალში ან ცალხაზოვან სქემაზე.
- ჭერში კაბელები გატარდეს ლითონის საკაბელო არხში, ხოლო არხიდან გადასვლისას კაბელბელი გატარდეს დამცავ გოფრირებულ მილში.
- დაუშვებელია კაბელის დიაგონალურად მოწყობა, ყველა კაბელი უნდა მოძრაობდეს მართობულად ან ჰორიზონტალურად.
- კაბელების ინსტალაციის დროს აუცილებელია კაბელებს გაუკეთდეს მარკირება პროექტის შესაბამისად, კაბელის ორივე მხარეს.
- ნებისმიერი ცვლილება შეთანხმდეს პროექტის ავტორთან.

მისამართი	ვალიაშვილის ქ.№23		
	საქართველოს ბანკის (ოფისი)		
პროექტანტი	როზეტების ელ.მომარაგების გეგმა	ფორმატი	A3
ბ. ვარლიაშვილი		გვერდი	გვ. 23
ოქტომბერი - 2025 წ.		03	23

II სართული 243.08 მ²

51 თანამშრომელი

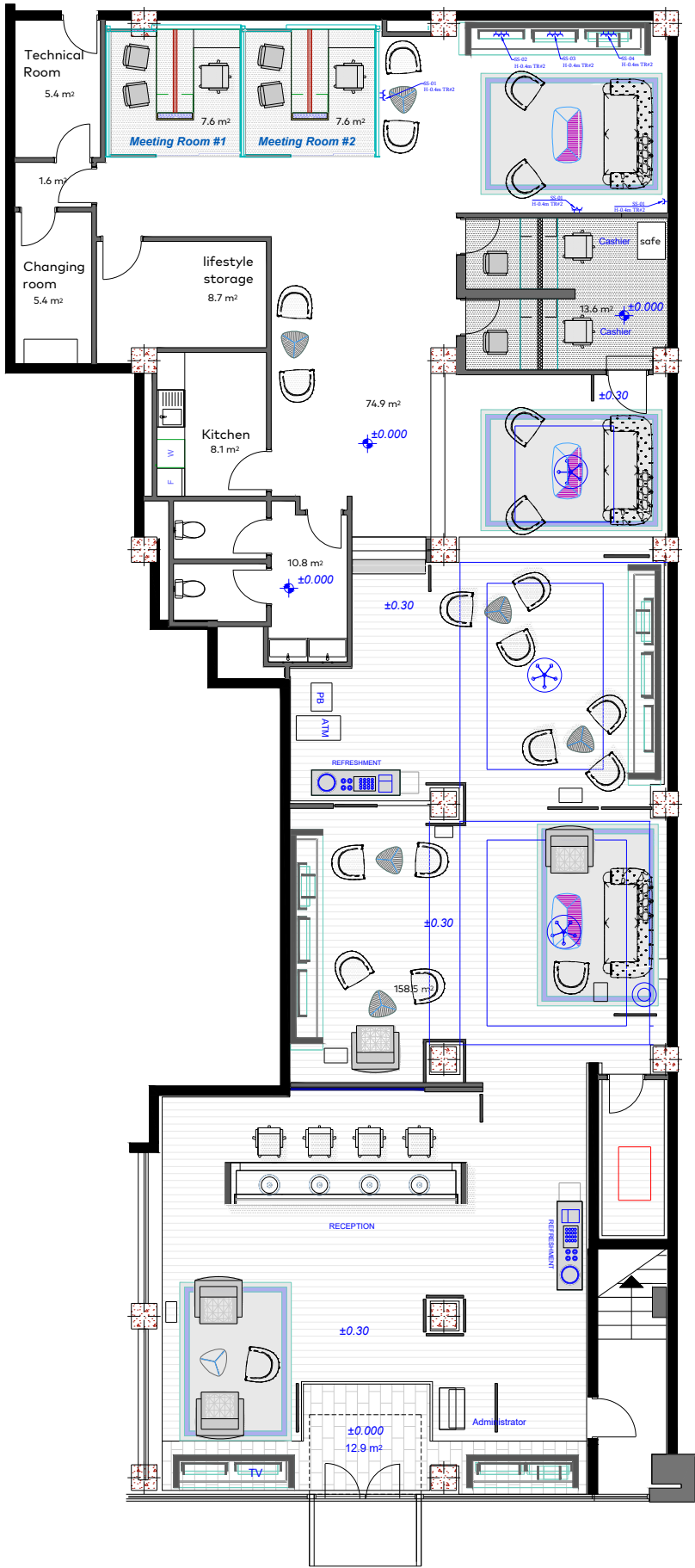


შენიშვნა:

- გამანაწილებელ ფარებთან კაბელის სიგრძე გავითვალისწინოთ მეტობით, ფარის ინსტალაციის დროს კაბელს რომ არ მოუწიოს დაგრძელება.
- როზეტების ელ. მომარაგება განხორციელდეს N2XH ტიპის კაბელებით, კაბელის კვეთი იხილეთ საკაბელო ჟურნალში ან ცალხაზოვან სქემაზე.
- ჭერში კაბელები გატარდეს ლითონის საკაბელო არხში, ხოლო არხიდან გადასვლისას კაბელბელი გატარდეს დამცავ გოფრირებულ მილში.
- დაუშვებელია კაბელის დიაგონალურად მოწყობა, ყველა კაბელი უნდა მოძრაობდეს მართობულად ან ჰორიზონტალურად.
- კაბელების ინსტალაციის დროს აუცილებელია კაბელებს გაუკეთდეს მარკირება პროექტის შესაბამისად, კაბელის ორივე მხარეს.
- ნებისმიერი ცვლილება შეთანხმდეს პროექტის ავტორთან.

მისამართი	ვალიაშვილის ქ.№23		
	საპარტოველოს განკის ოფისი		
პროექტანტი	ბ. პარლიაშვილი	ფორმატი	A3
ბ. პარლიაშვილი		გვერდი	გვ. 23
ოქტომბერი - 2025 წ.		04	23

ფალიაშვილის ქ. N23
სოლო ლაუნჯი
I სართული 318.08 მ²



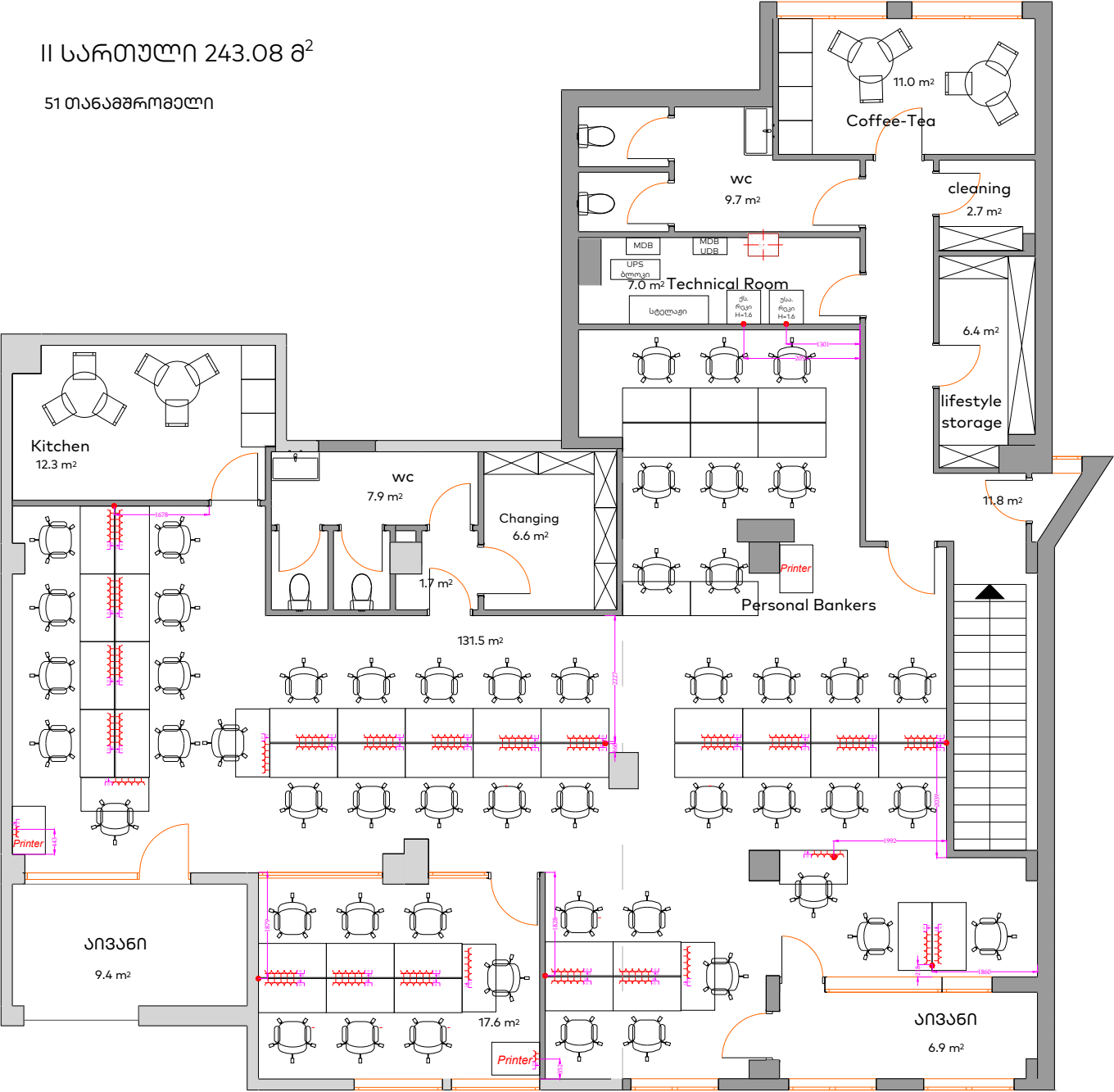
შენიშვნა:

- გამანაწილებელ ფარებთან კაბელის სიგრძე გავითვალისწინოთ მეტობით, ფარის ინსტალაციის დროს კაბელს რომ არ მოუწიოს დაგრძელება.
- როზეტების ელ. მომარაგება განხორციელდეს N2XH ტიპის კაბელებით, კაბელის კვეთი იხილეთ საკაბელო ჟურნალში ან ცალხაზოვან სქემაზე.
- ჭერში კაბელები გატარდეს ლითონის საკაბელო არხში, ხოლო არხიდან გადასვლისას კაბელბელი გატარდეს დამცავ გოფრირებულ მილში.
- დაუშვებელია კაბელის დიაგონალურად მოწყობა, ყველა კაბელი უნდა მოძრაობდეს მართობულად ან ჰორიზონტალურად.
- კაბელების ინსტალაციის დროს აუცილებელია კაბელებს გაუკეთდეს მარკირება პროექტის შესაბამისად, კაბელის ორივე მხარეს.
- ნებისმიერი ცვლილება შეთანხმდეს პროექტის ავტორთან.

მისამართი	ფალიაშვილის ქ. N23		
	სამართავი (საპროექტო) ოფისი		
პროექტანტი	ბ. ვარლიაშვილი	ფორმატი	A3
ბ. ვარლიაშვილი		გვერდი	გვ. 23
თარიღი - 2025 წ.		05	23

II სართული 243.08 მ²

51 თანამშრომელი



შენიშვნა:

- ნებისმიერი ცვლილება შეთანხმდეს პროექტის ავტორთან.

მისამართი	ვალიაშვილის ქ.№23		
	საპარტემენტოს განყოფილება		
პროექტანტი	როგორცაა განთავსებული გეგმა	ფორმატი	A3
ბ. ვარიანტი		გვერდი	
იტალიანური - 2025 წ.		06	23

II სართული 243.08 მ²

51 თანამშრომელი

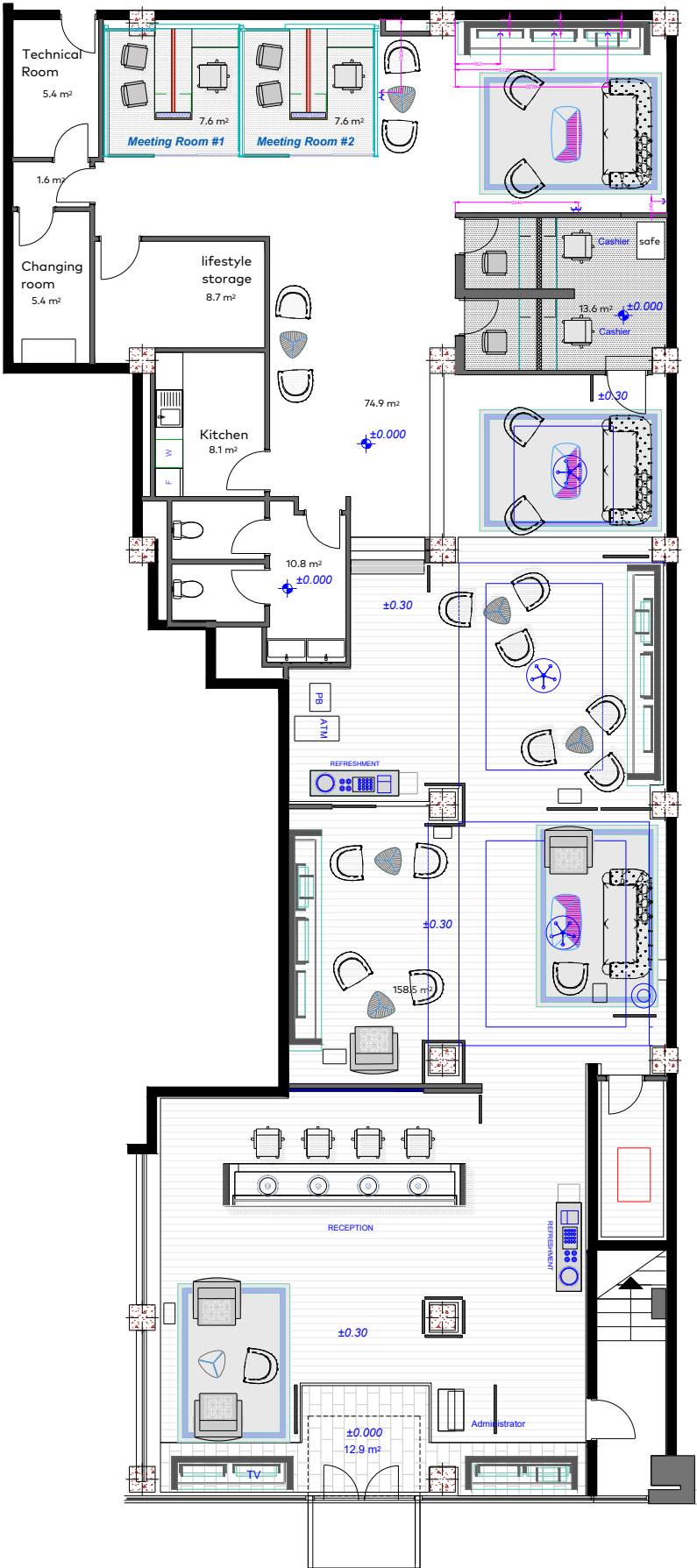


შენიშვნა:

- ნებისმიერი ცვლილება შეთანხმდეს პროექტის ავტორთან.

მისამართი	ვალიაშვილის ქ. №23		
	საპარტამენტოს განაკის ოფისი		
პროექტანტი	როზენბერგის განათავსების გეგმა	ფორმატი	A3
ბ. ვარლიაშვილი		გვერდი	
იტალიანტი - 2025 წ.		07	23

ფალიაშვილის ქ. N23
სოლო ლაუნჯი
I სართული 318.08 მ²



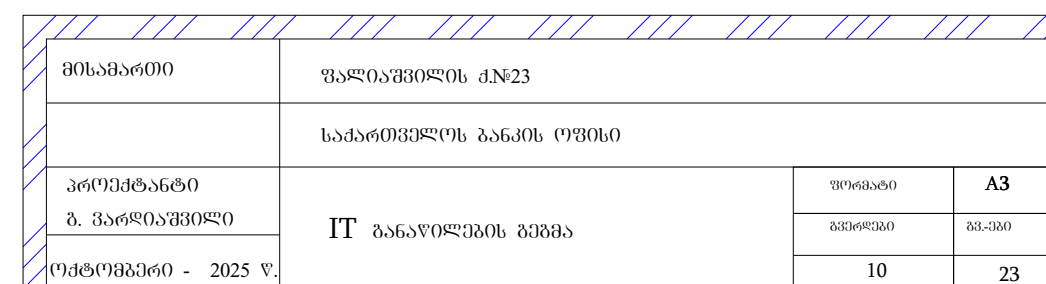
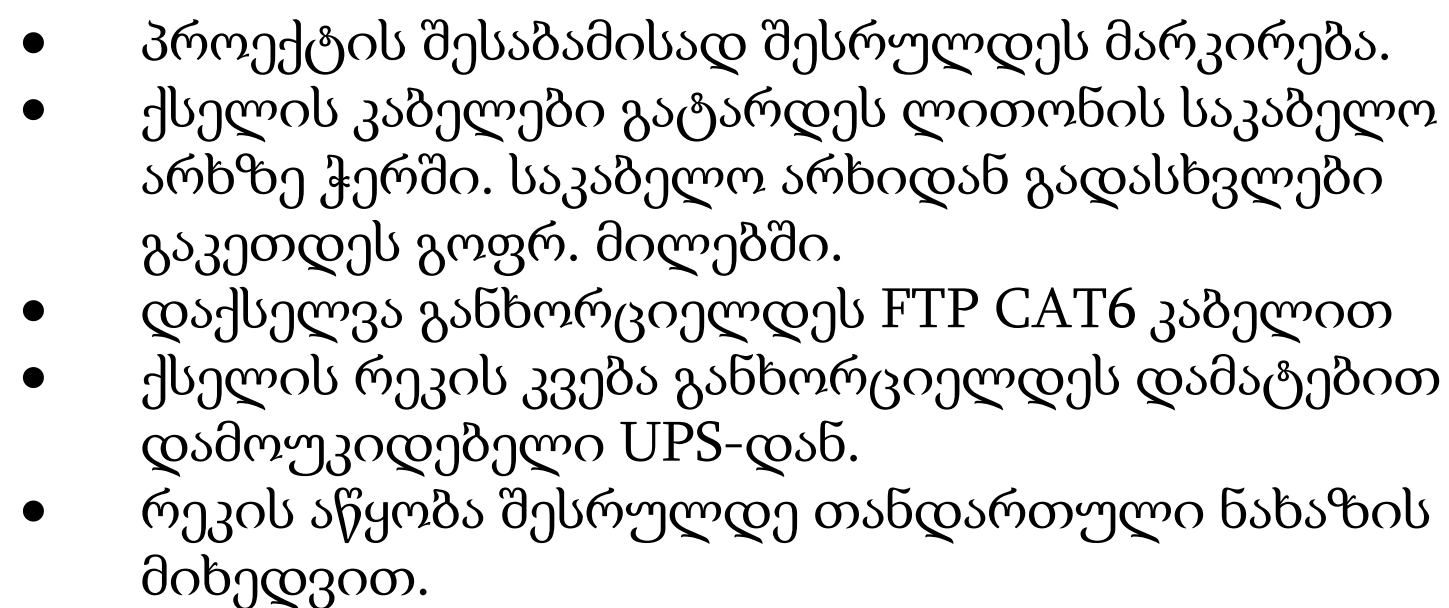
- შენიშვნა:
- ნებისმიერი ცვლილება შეთანხმდეს პროექტის ავტორთან.

მისამართი	ფალიაშვილის ქ. N23		
	სამართლებლო ბანკის ოფისი		
პროექტანტი	ბ. ვარლიაშვილი	ფორმატი	A3
ბ. ვარლიაშვილი		გვერდი	
ოქტომბერი - 2025 წ.		08	23



- პროექტის შესაბამისად შესრულდეს მარკირება.
- ქსელის კაბელები გატარდეს ლითონის საკაბელო არხზე ჭერში. საკაბელო არხიდან გადასხვლები გაკეთდეს გოფრ. მილებში.
- დაქსელვა განხორციელდეს FTP CAT6 კაბელით
- ქსელის რეკის კვება განხორციელდეს დამატებით დამოუკიდებელი UPS-დან.
- რეკის აწყობა შესრულდეს თანდართული ნახაზის მიხედვით.

მისამართი	ვალიაშვილის ქ.№23		
	საპარტიშვილის ბანკის ოფისი		
პროექტანტი	IT ბანაწილების გეგმა	ფორმატი	A3
ბ. ვარლიაშვილი		გვერდი	გვ. 23
ოქტომბერი - 2025 წ.		09	23



II სართული 243.08 მ²

51 თანამართლებელი

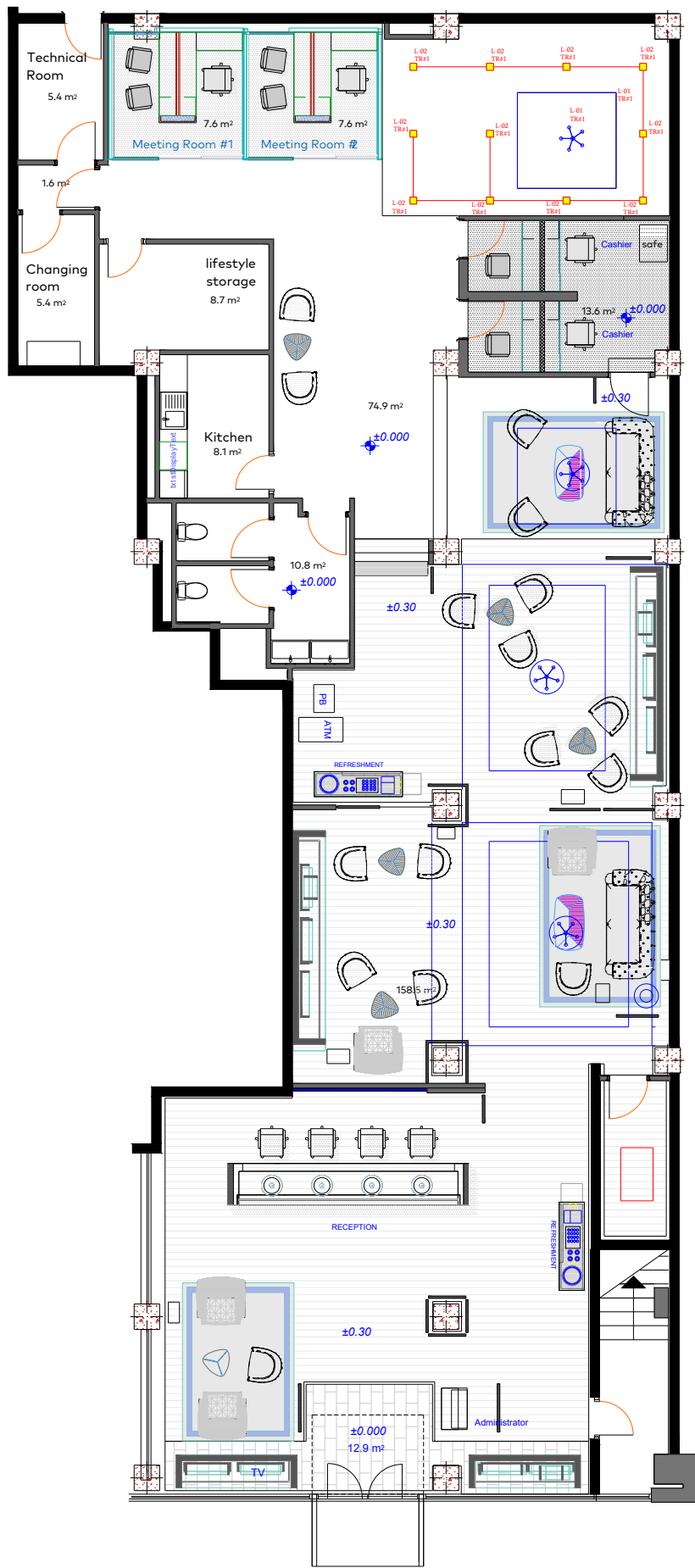


შენიშვნა:

- საპირფარეშოს ოთახსი გარდა ყველა ჩამრთველი დამონტაჟდეს სტანდარტულად 90სმ სიმაღლეზე, საპირფარეშოს ოთახში 120 სმ სიმაღლეზე.
- სანათების ელ. მომარაგება განხორციელდეს გეგმაზე მონიშნული ჯგუფების მიხედვით.
- L-04 TR#2, L-05 TR#2, ჯგუფების ანთება განხორციელდება დროის რელეს მეშვეობით (დილის 7:00 სთ-დან საღამოს 21:00 სთ-მდე)
- სანათების ელ. მომარაგება განხორციელდეს N2XH ტიპის კაბელებით, კაბელის კვეთი იხილეთ საკაბელო ჟურნალში ან ცალხაზოვან სქემაზე.
- ჭერში კაბელები გატარდეს ლითონის საკაბელო არხში, ხოლო არხიდან გადასვლისას კაბელბელი გატარდეს დამცავ გოფრირებულ მილში.
- დაუშვებელია კაბელის დიაგნალურად მოწყობა, ყველა კაბელი უნდა მოძრაობდეს მართობულად ან ჰორიზონტალურად.
- კაბელების ინსტალაციის დროს აუცილებელია კაბელებს გაუკეთდეს მარკირება პროექტის შესაბამისად, კაბელის ორივე მხარეს.
- ნებისმიერი ცვლილება შეთანხმდეს პროექტის ავტორთან.
- კაბელის გადაბმები შესრულდეს კაბელის გადასაბმელი კლემნიკით (იხილეთ გეგმაზე მოცემული სურათი)
- პირველი სართულის განათება სახელად L-01 TR#1 L-02 TR#1 ჯგუფების ანთება განხორციელდება დროის რელეს მეშვეობით (დილის 7:00 სთ-დან საღამოს 21:00 სთ-მდე)
- TR#2- მეორე სართულის ტექნიკური

მისამართი	ვალიაშვილის ქ.№23		
	საპარტამენტო ბანკის ოფისი		
პროექტანტი	სანათების ელ. მომარაგების გეგმა	ფორმატი	A3
ბ. ვარლიაშვილი		გვერდი	გვ. 23
ოქტომბერი - 2025 წ.		11	23

ფალიაშვილის ქ. N23
სოლო ლაუნჯი
I სართული 318.08 მ²



შენიშვნა:

- საპირფარეშოს ოთახისი გარდა ყველა ჩამრთველი დამონტაჟდეს სტანდარტულად 90სმ სიმაღლეზე, საპირფარეშოს ოთახში 120 სმ სიმაღლეზე.
- სანათების ელ. მომარაგება განხორციელდეს გეგმაზე მონიშნული ჯგუფების მიხედვით.
- L-04 TR#2, L-05 TR#2, ჯგუფების ანთება განხორციელდება დროის რელეს მეშვეობით (დილის 7:00 სთ-დან საღამოს 21:00 სთ-მდე)
- სანათების ელ. მომარაგება განხორციელდეს N2XH ტიპის კაბელებით, კაბელის კვეთი იხილეთ საკაბელო ჟურნალში ან ცალხაზოვან სქემაზე.
- ჭერში კაბელები გატარდეს ლითონის საკაბელო არხში, ხოლო არხიდან გადასვლისას კაბელბელი გატარდეს დამცავ გოფრირებულ მილში.
- დაუშვებელია კაბელის დიაგონალურად მოწყობა, ყველა კაბელი უნდა მოძრაობდეს მართობულად ან ჰორიზონტალურად.
- კაბელების ინსტალაციის დროს აუცილებელია კაბელებს გაუკეთდეს მარკირება პროექტის შესაბამისად, კაბელის ორივე მხარეს.
- ნებისმიერი ცვლილება შეთანხმდეს პროექტის ავტორთან.
- კაბელის გადაბმები შესრულდეს კაბელის გადასაბმელი კლემნიკით (იხილეთ გეგმაზე მოცემული სურათი)
- პირველი სართულის განათება სახელად L-01 TR#1 L-02 TR#1 ჯგუფების ანთება განხორციელდება დროის რელეს მეშვეობით (დილის 7:00 სთ-დან საღამოს 21:00 სთ-მდე)

მისამართი	ფალიაშვილის ქ. N23		
	საპარტამენტოს ბანკის ოფისი		
პროექტანტი	სანათების ელ. მომარაგების გეგმა	ფორმატი	A3
ბ. ვარლიაშვილი		გვერდი	გვ. 23
ოქტომბერი - 2025 წ.		12	23



საპროექტო გეგმაზე წარმოდგენილია ავარიული სანათების და EXIT სანათების განთავსების გეგმა. სანათების ელ. მომარაგება ხორციელდება UDB ფარიდან და იქნებიან 24/7-ზე ჩართული.

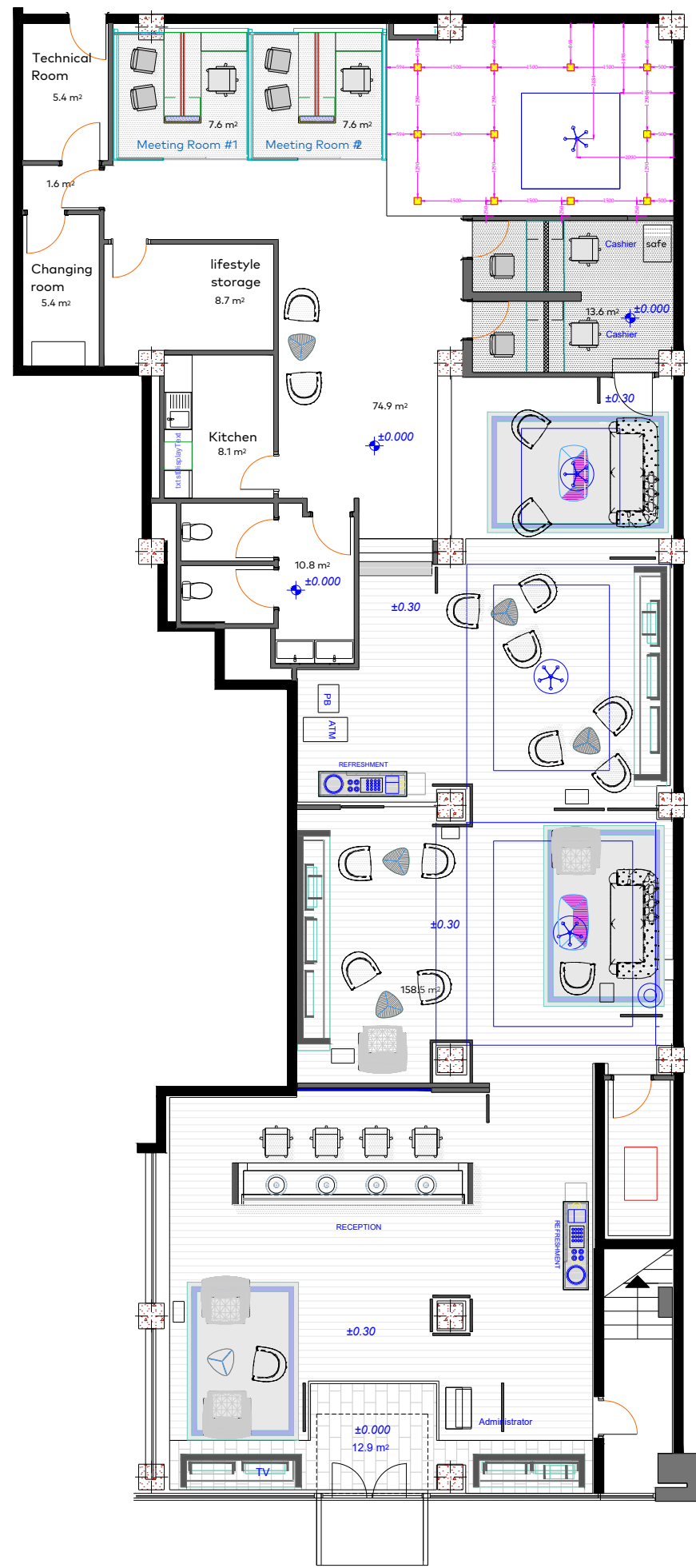


EXIT სანათი

მისამართი	ვალიაშვილის ქ.23		
	საპარტემენტოს განაკის ოფისი		
პროექტანტი	ავარიული სანათების ელ.მომარაგების გეგმა	ფორმატი	A3
ბ. ვარლიაშვილი		გვერდი	გვ.23
იტოვებული - 2025 წ.		13	23

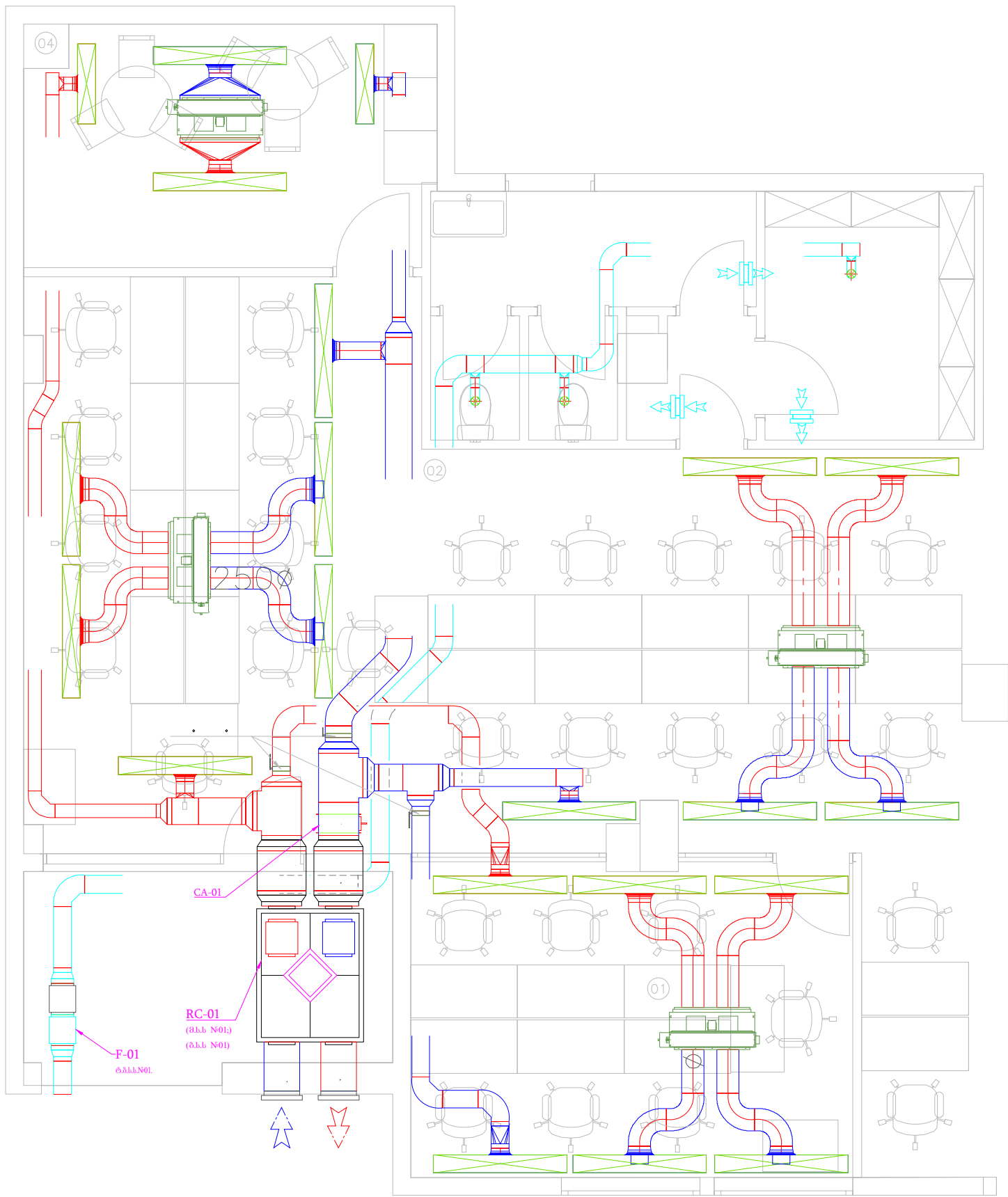


მისამართი	ვალიაშვილის ქ.№23		
	საქართველოს ბანკის ოფისი		
პროექტანტი	სანათების განთავსების გეგმა	ფორმატი	A3
ბ. ვარლიაშვილი		გვერდი	გვ. 23
ოქტომბერი - 2025 წ.		14	23



ფალიაშვილის ქ. N23
სოლო ლაუნჯი
I სართული 318.08 მ²

მისამართი	ფალიაშვილის ქ. N23		
	სამართლებელის განყოფილების ოფისი		
პროექტანტი	სანათების განყოფილების განყოფილება	ფორმატი	A3
ბ. ვარლიაშვილი		გვერდი	გვ. 23
იტალიანური - 2025 წ.		15	23



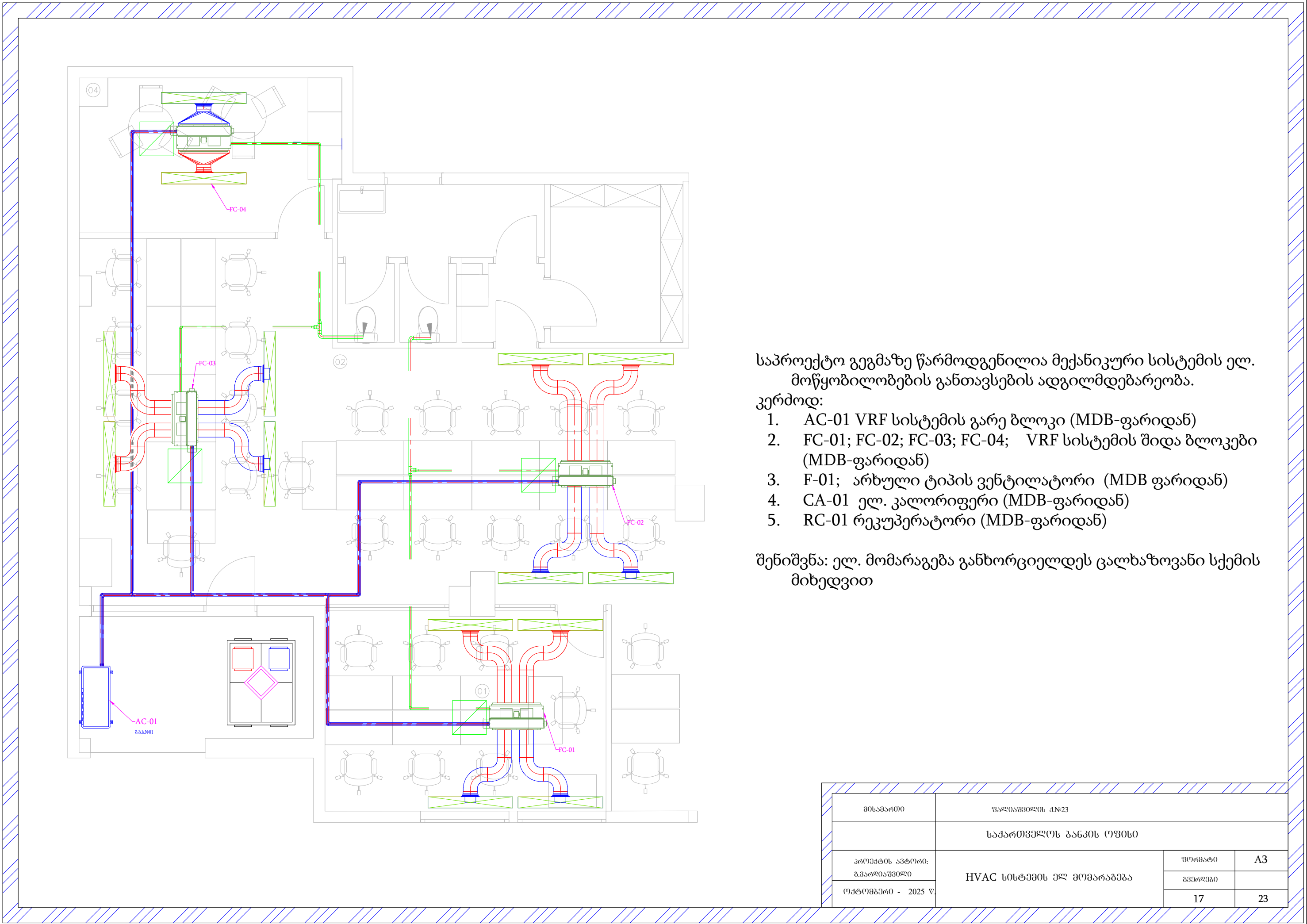
საპროექტო გეგმაზე წარმოდგენილია მექანიკური სისტემის ელ. მოწყობილობების განთავსების ადგილმდებარეობა.

კერძოდ:

- 1. AC-01 VRF სისტემის გარე ბლოკი (MDB-ფარიდან)
- 2. FC-01; FC-02; FC-03; FC-04; VRF სისტემის შიდა ბლოკები (MDB-ფარიდან)
- 3. F-01; არხული ტიპის ვენტილატორი (MDB ფარიდან)
- 4. CA-01 ელ. კალორიფერი (MDB-ფარიდან)
- 5. RC-01 რეკუპერატორი (MDB-ფარიდან)

შენიშვნა: ელ. მომარაგება განხორციელდეს ცალხაზოვანი სქემის მიხედვით

მისამართი	ვალიაშვილის ქ.№23		
	საქართველოს ბანკის ოფისი		
პროექტის ავტორი: ბ.პარფიანაშვილი	HVAC სისტემის ელ. მომარაგება	ფორმატი	A3
ოქტომბერი - 2025 წ.		გვერდი	16
			23

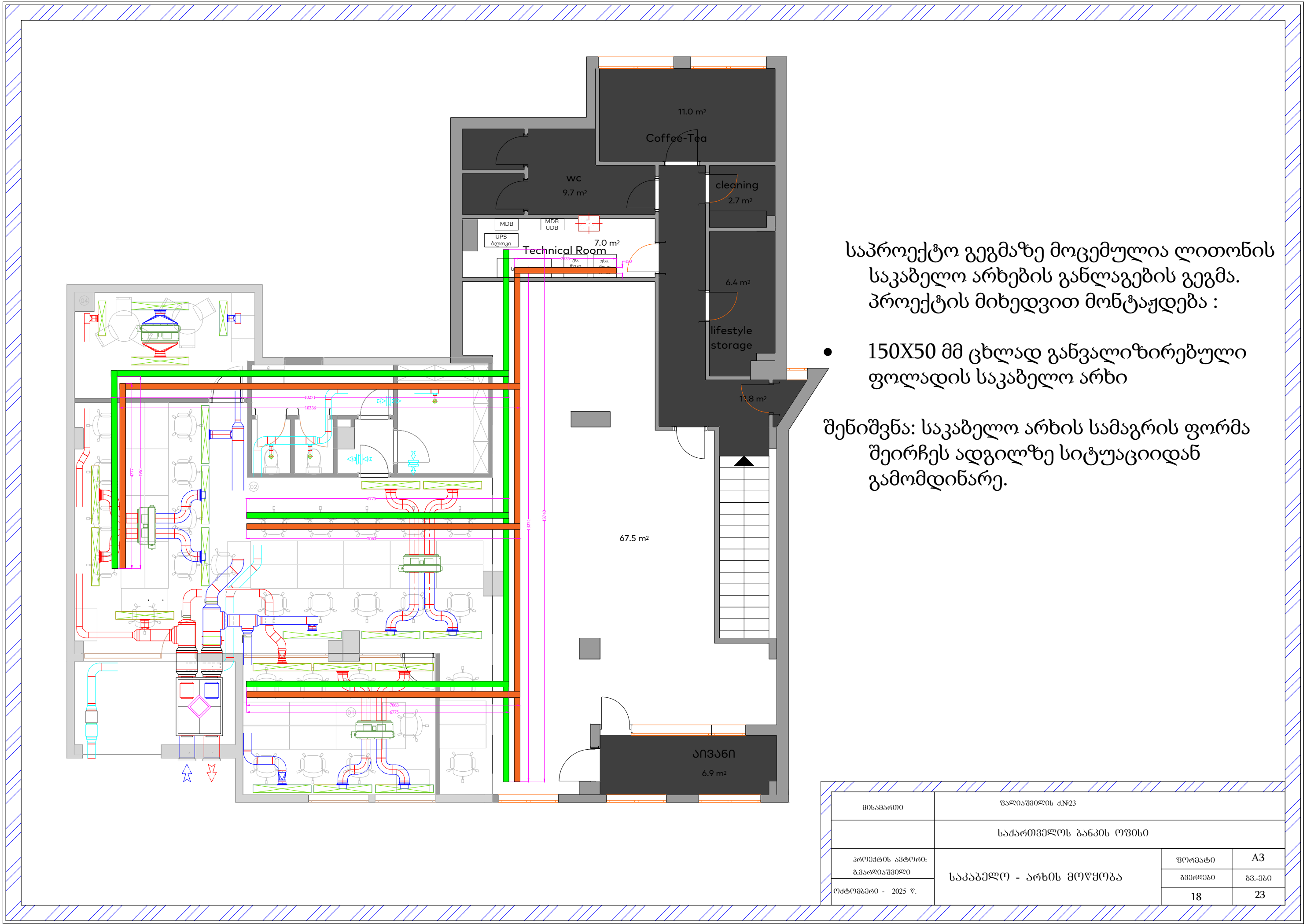


საპროექტო გეგმაზე წარმოდგენილია მექანიკური სისტემის ელ. მოწყობილობების განთავსების ადგილმდებარეობა.

- კერძოდ:
- 1. AC-01 VRF სისტემის გარე ბლოკი (MDB-ფარიდან)
 - 2. FC-01; FC-02; FC-03; FC-04; VRF სისტემის შიდა ბლოკები (MDB-ფარიდან)
 - 3. F-01; არხული ტიპის ვენტილატორი (MDB ფარიდან)
 - 4. CA-01 ელ. კალორიფერი (MDB-ფარიდან)
 - 5. RC-01 რეკუპერატორი (MDB-ფარიდან)

შენიშვნა: ელ. მომარაგება განხორციელდეს ცალხაზოვანი სქემის მიხედვით

მისამართი	ვალიაშვილის ქ.№23		
	საქართველოს ბანკის ოფისი		
პროექტის ავტორი: ბ.პარლიაშვილი	HVAC სისტემის ელ. მომარაგება	ფორმატი	A3
ოქტომბერი - 2025 წ.		გვერდი	
		17	23



საპროექტო გეგმაზე მოცემულია ლითონის
საკაბელო არხების განლაგების გეგმა.
პროექტის მიხედვით მონტაჟდება :

- 150X50 მმ ცხლად განვალიზირებული
ფოლადის საკაბელო არხი

შენიშვნა: საკაბელო არხის სამაგრის ფორმა
შეირჩეს ადგილზე სიტუაციიდან
გამომდინარე.

მისამართი	ვალიაშვილის ქ.№23		
	საქართველოს ბანკის ოფისი		
პროექტის ავტორი: ბ.პარლიაშვილი	საკაბელო - არხის მოწყობა	ფორმატი	A3
ოქტომბერი - 2025 წ.		გვერდი	გვ.-მზი
		18	23

პროექტი ითვალისწინებს დამიწების მოწყობას.

ობიექტის დამიწებისათვის გამოიყენება TN-S დამიწების სისტემა. ელექტრო მომხმარებლებთან გათვალისწინებული არის დამატებითი დამოუკიდებელი დამიწების კონტური (PE). ძალოვანი სადენის შემთხვევაში PE სადენი გამოყენებული უნდა იქნეს როგორც მეხუთე სადენი მუშა ნეიტრალისგან (N) განსხვავებით. PE სადენი გაერთიანებული და დაკავშირებული უნდა იყოს ყველა გამანაწილებელ ფართან. ასევე ეზოს მიმდებარე ტერიტორიაზე უნდა მოეწყოს დამიწების კონტური, რომელიც მოიცავს 8 დამიწების ღეროს, რომლის წინაღობა არ უნდა აღემატებოდეს 4 ომს. წინააღმდეგ შემთხვევაში უნდა გაიზარდოს დამიწების ღეროების რაოდენობა. დამიწების სისტემის სტრუქტურული ნახაზი ნაჩვენებია ნახაზზე.

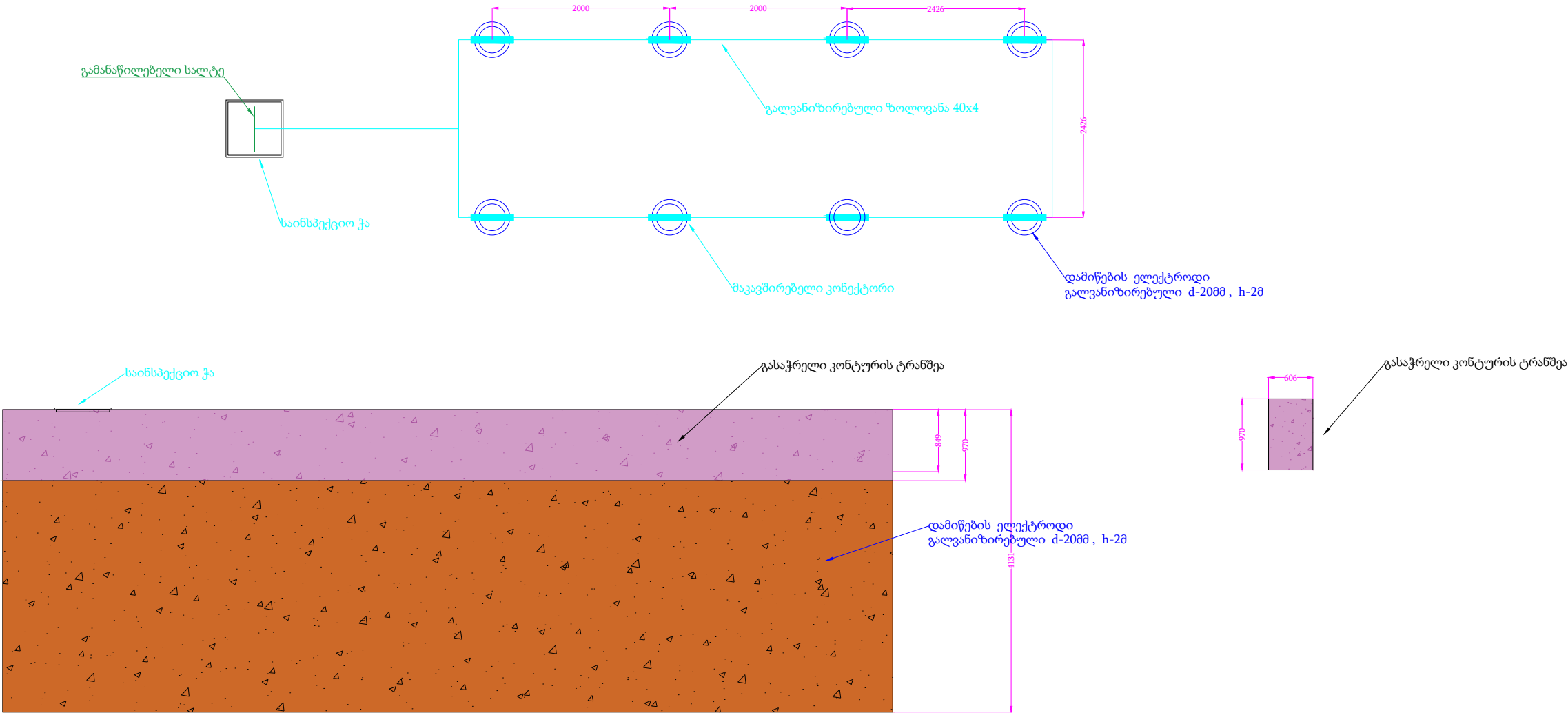
საჭირო ღონისძიებები:

1. დამცავი დამიწების სისტემის მოყობის ტექნიკური პირობები:
დამცავი დამიწების მოწყობის და გაზომვის შედეგები უნდა ესაბამებოდეს ტექნიკური ნორმების მოთხოვნებს, ფორმდებოდეს შესაბამისი აქტებით:
სამონტაჟო სამუშაოების შემსრულებლის მიერ წარმოდგენილი დამიწების ფარული სამუშაოების აქტი;
წინაღობის გაზომვი ლაბორატორიის მიერ წარმოდგენილი ოქმი.

სამონტაჟო სამუშაოები:

კერძოდ, მოსაწყობ ტერიტორიაზე წინასწარ მოეწყობა დამიწების კონტურის ტრანშეა, გრუნტი ამოიჭრება 0,7 -0,8 მეტრზე. გაჭრილ ტრანშეაში ჩაეფლობა ელექტროდები და ფოლადის ზოლოვანათი დაუკავშირდება ელექტროდები ერთმანეთს, შეიკვრება კონტური. კონტურის მახლობლად მოეწყოს საინსპექციო ჭა, სადაც მიყვანილი იქნება ფოლადის ზოლოვანა დამიწების კონტურიდან. დამიწების კონტურის ტრანშეა შეივსოს გრუნტით. დამიწების კონტურის წინაღობა გაიზომოს სპეციალური ხელსაწყოთი და თუ დამიწების კონტურის წინაღობა აღემატება დასაშვებ 4 ომს დაემატოს ელექტროდები.

შენიშვნა: თუ არ არის ობიექტზე ადგილი სადაც მოეწყობა დამიწების კონტური, ასეთ შემთხვევაში შემოწმდეს მრიცხველის დამიწების კონტური ან არსებობის შემთხვევაში შენობის დამიწების კონტური. თუ წინაღობა დასაშვებ 4 ომს არ აღემატება გამოყენებული იქნას არსებული დამიწება.



მისამართი	ვალიაშვილის ქ.№23		
	საქართველოს ბანკის ოფისი		
პროექტანტი	ღამიშვილის კონტურის მოწყობა	ფორმატი	A3
ბ. ვარლიაშვილი		გვერდი	გვ.-ნომ
ოქტომბერი - 2025 წ.		19	23

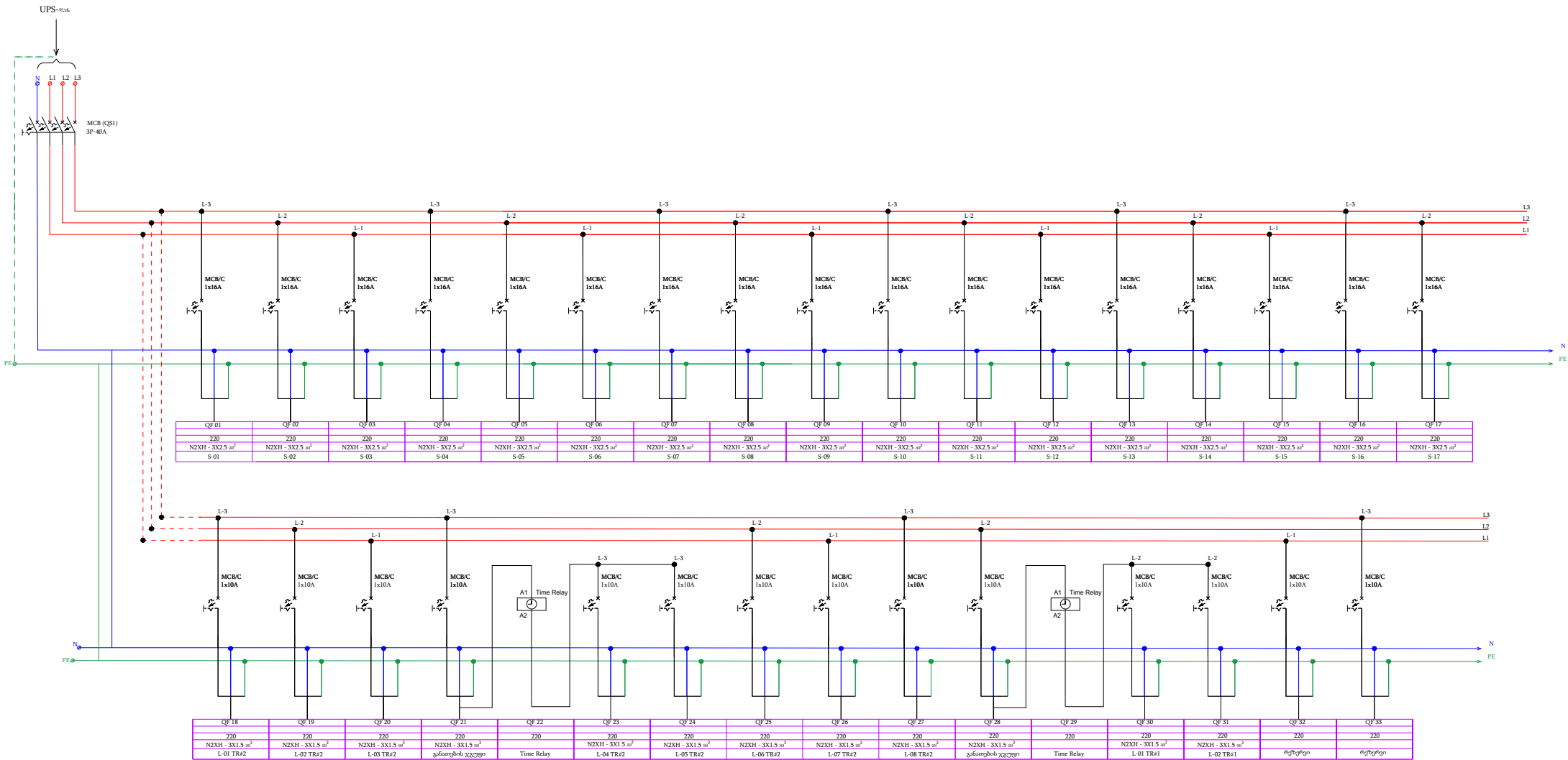
MDB - გამანაწილებელი ვარი - საკაბელო ჟურნალი															
№	ავტ. №	ჯგუფ. №	დადგმ. სიმძ. (კვტ)	კაბვკა (მ)	სიმძლავრე ვაზის მიხედვით (კვტ)			დენი ვაზის მიხედვით (ა)			ავტომატური ამომრთველის ტიპი და ნომინალი	კაბელი			მომხმარებელი
					L-3	L-2	L-1	L-3	L-2	L-1		წვერ. რაოდ.	კვეთი მმ²	ტიპი	
1	QS1		45.31	380	36.25			58.5			MCB-3P-100A	5	25	N2XH	ATS-ზე გასვლა
2	QF01	UDB	15.91	380	12.73			20.5			MCB-3P-40A	5	10	N2XH	UPS-ზე გამსვლელი
3	QF02	CA-01	8	380	8			12.9			MCB-3P-32A	5	6	N2XH	ელექტრული ტენი
4	QF03	AC-01	9	380	9			14.5			MCB-3P-32A	5	6	N2XH	VRF გარე ბლოკი (ბ.ბ.ს.№1)
5	QF04	RC-01	1	220	1			4.8			MCB-1P-16A	3	2.5	N2XH	რეკუპერატორი (მ.ს.ს №01; ბ.ს.ს №01)
6	QF05	FC-01	0.2	220		0.2			1.0		MCB-1P-16A	3	2.5	N2XH	VRF-სისტემის შიდა ბლოკი
7	QF06	FC-02	0.2	220			0.2			1.0	MCB-1P-16A	3	2.5	N2XH	VRF-სისტემის შიდა ბლოკი
8	QF07	FC-03	0.2	220	0.2			1.0			MCB-1P-16A	3	2.5	N2XH	VRF-სისტემის შიდა ბლოკი
9	QF08	FC-04	0.2	220		0.2			1.0		MCB-1P-16A	3	2.5	N2XH	VRF-სისტემის შიდა ბლოკი
10	QF09	F-01	0.2	220			0.2			1.0	MCB-1P-16A	3	2.5	N2XH	ბამწოვი
11	QF10	SS-01	0.2	220	0.2			1.0			MCB-1P-16A	3	2.5	N2XH	როზეტი
12	QF11	SS-02	1.5	220		1.5			7.1		RCBO-1P+N 16A (30ma)	3	2.5	N2XH	როზეტი
13	QF12	SS-03	1.5	220	1.5			7.1			RCBO-1P+N 16A (30ma)	3	2.5	N2XH	როზეტი
14	QF13	SS-04	1.5	220		1.5			7.1		RCBO-1P+N 16A (30ma)	3	2.5	N2XH	როზეტი
15	QF14	SS-05	0.5	220			0.5			2.4	RCBO-1P+N 16A (30ma)	3	2.5	N2XH	როზეტი
16	QF15	SS-06	0.2	220	0.2			1.0			RCBO-1P+N 16A (30ma)	3	2.5	N2XH	როზეტი
17	QF16	SS-07	1	220		1			4.8		RCBO-1P+N 16A (30ma)	3	2.5	N2XH	როზეტი
18	QF17	SS-08	1.5	220			1.5			7.1	RCBO-1P+N 16A (30ma)	3	2.5	N2XH	თერმექსი
19	QF18	SS-09	1	220	1			4.8			RCBO-1P+N 16A (30ma)	3	2.5	N2XH	როზეტი
20	QF19	R	0.5	220		0.5			2.4		MCB-1P-16A	3	2.5	N2XH	რეზერვი
21	QF20	R	0.5	220			0.5			2.4	MCB-1P-16A	3	2.5	N2XH	რეზერვი
22	QF21	R	0.5	220	0.5			2.4			MCB-1P-16A	3	2.5	N2XH	რეზერვი

მისამართი	ვალიაშვილის ქ.№23		
	საქართველოს განკის ოფისი		
პროექტანტი ბ. ვარლიაშვილი	MDB ვარის საკაბელო ჟურნალი	ფორმატი	A3
		გვერდი	გვ.23
ოქტომბერი - 2025 წ.		20	23

UDB - გამანაწილებელი ფარი - საკაბელო ქურნალი															
№	ავტ. №	ჯგუფ. №	დაღბმ. სიმძ. (კვტ)	კაბვსა (3)	სიმძლავრე ფაზის მიხედვით (კვტ)			ღენი ფაზის მიხედვით (ა)			ავტომატური ამომრთველის ტიპი და ნომინალი	კაბელი			მომხმარებელი
					L-3	L-2	L-1	L-3	L-2	L-1		წვერ. რაოდ.	კვეთი მმ²		
1	QS		15.80	380	15.80			25			MCB-3P-40A	5	10	N2XH	შემყვანი ავტომატი
2	QF01	S-01	0.75	220	0.75			3.6			MCB-1P-16A	3	2.5	N2XH	მაბილის როზეტი
3	QF02	S-02	0.75	220		0.75			3.6		MCB-1P-16A	3	2.5	N2XH	მაბილის როზეტი
4	QF03	S-03	1	220			1			4.8	MCB-1P-16A	3	2.5	N2XH	მაბილის როზეტი
5	QF04	S-04	0.75	220	0.75			3.6			MCB-1P-16A	3	2.5	N2XH	მაბილის როზეტი
6	QF05	S-05	1	220		1			4.8		MCB-1P-16A	3	2.5	N2XH	მაბილის როზეტი
7	QF06	S-06	1	220			1			4.8	MCB-1P-16A	3	2.5	N2XH	მაბილის როზეტი
8	QF07	S-07	0.5	220	0.5			2.4			MCB-1P-16A	3	2.5	N2XH	მაბილის როზეტი
9	QF08	S-08	0.75	220		0.75			3.6		MCB-1P-16A	3	2.5	N2XH	მაბილის როზეტი
10	QF09	S-09	0.75	220			0.75			3.6	MCB-1P-16A	3	2.5	N2XH	მაბილის როზეტი
11	QF10	S-10	1	220	1			4.8			MCB-1P-16A	3	2.5	N2XH	მაბილის როზეტი
12	QF11	S-11	0.5	220		0.5			2.4		MCB-1P-16A	3	2.5	N2XH	მაბილის როზეტი
13	QF12	S-12	0.5	220			0.5			2.4	MCB-1P-16A	3	2.5	N2XH	მაბილის როზეტი
14	QF13	S-13	0.5	220	0.5			2.4			MCB-1P-16A	3	2.5	N2XH	მაბილის როზეტი
15	QF14	S-14	1	220		1			4.8		MCB-1P-16A	3	2.5	N2XH	მაბილის როზეტი
16	QF15	S-15	1	220			1			4.8	MCB-1P-16A	3	2.5	N2XH	მაბილის როზეტი
17	QF16	S-16	1	220	1			4.8			MCB-1P-16A	3	2.5	N2XH	ქს.რეკი
18	QF17	S-17	1	220		1			4.8		MCB-1P-16A	3	2.5	N2XH	შსა.რეკი
19	QF18	L-01 TR#2	0.06	220	0.06			0.3			MCB-1P-10A	3	1.5	N2XH	განათება
20	QF19	L-02 TR#2	0.048	220		0.048			0.2		MCB-1P-10A	3	1.5	N2XH	განათება
21	QF20	L-03 TR#2	0.036	220			0.036			0.2	MCB-1P-10A	3	1.5	N2XH	განათება
22	QF21		0.276	220	0.276			1.3			MCB-1P-10A	3	1.5	N2XH	განათების ჯგუფი
23	QF22	რელე									TIME RELAY				ღროის რელე
24	QF23	L-04 TR#2	0.132	220	0.132			0.6			MCB-1P-10A	3	1.5	N2XH	განათება
25	QF24	L-05 TR#2	0.144	220	0.144			0.7			MCB-1P-10A	3	1.5	N2XH	განათება
26	QF25	L-06 TR#2	0.024	220		0.024			0.1		MCB-1P-10A	3	1.5	N2XH	განათება
27	QF26	L-07 TR#2	0.132	220			0.132			0.6	MCB-1P-10A	3	1.5	N2XH	განათება
28	QF27	L-08 TR#2	0.12	220	0.12			0.6			MCB-1P-10A	3	1.5	N2XH	განათება
29	QF28		0.14	220		0.14			0.7		MCB-1P-10A	3	1.5	N2XH	განათების ჯგუფი
30	QF29	რელე		220							TIME RELAY	3	1.5		ღროის რელე
31	QF30	L-01 TR#1	0.008	220		0.008			0.04		MCB-1P-10A	3	1.5	N2XH	განათება
32	QF31	L-02 TR#1	0.132	220		0.132			0.6		MCB-1P-10A	3	1.5	N2XH	განათება
33	QF32	R	0.4	220			0.4			1.9	MCB-1P-10A	3	1.5	N2XH	განათება
34	QF33	R	0.4	220	0.4			1.9			MCB-1P-10A	3	1.5	N2XH	განათება

მისამართი	ვალიაშვილის ქ.№23			
	საქართველოს განკის ოფისი			
პროექტანტი	UDB ფარის საკაბელო ქურნალი	ფორმატი	A3	
ბ. ვარდიაშვილი		გვერდი	გვ. 23	
ოქტომბერი - 2025 წ.		21	23	

UDB - გამანაწილებელი ფარი
 P-15.91 კვტ
 I- 30ა
 გამანაწილებელი ფარი, მეტალის, ზედაპირზე სამონტაჟო, 54 მოდულიანი
 (18X3), IP30, N და PE ტერმინალური ბლოკით



მისამართი	ვალიაშვილის ქ.№23		
	საქართველოს ბანკის ოფისი		
პროექტანტი	UDB ფარის ცალსახომავანი სქემა	ფორმატი	A3
ბ. ვარლიაშვილი		გვერდი	გვ.-ნომ
ოქტომბერი - 2025 წ.		23	23